

TARIF 2024

**save water**  
**save life**

**durlem**



# SOMMAIRE

Catalogue Belgique - Valable du 01.01.2024 au 31.12.2024

Editeur responsable :

Durlem SA - rue Christophe 3 - B-4681 Hermalle-sous-Argenteau

N° entreprise : 0412 530 211

Réalisée sur base des informations connues au moment de la mise sous presse. Tarif 2024 – Prix en EUR, hors TVA – Sous réserve de modifications ou erreurs d'impression. Les schémas, les photos et les dimensions sont donnés à titre indicatif et n'ont aucune valeur contractuelle.



## 4

### PRÉSENTATION

## 6

### ADOUCCISSEURS D'EAU DOMESTIQUES

VSLIM+ / VSLIM 4+	8
VEASY	12
VI MINI / MAXI	16
VI MINI / MAXI CONNECT	22
HOME WATER CONNECT	26
VPRO	28
VSMART	32





# 44

## FILTRES

SIMPLEX	46
DUPLEX	46
TRIPLEX PRO	47
VARIO	47
HYDRO+	48
HYDRO+ DUO RAIN	49
TRIPLEX TOP RAIN	49

# 36

## MULTI- RÉSIDENTIEL, COLLECTIVITÉS & HORECA



# 51

## PLASTIC FREE



# 58

## SERVICE TECHNIQUE & ENTRETIEN

# POUR UNE EAU PURE ET DURABLE

## Qualité, service, proximité et réactivité

Durlem est reconnu pour son engagement à fournir la meilleure qualité d'eau pure dans toute la maison. Nous avons développé des techniques innovantes pour éliminer efficacement les impuretés et les minéraux de votre eau, tout en conservant les éléments essentiels pour votre santé et votre bien-être.

En choisissant Durlem, vous optez pour une solution durable pour l'eau de votre maison. Nous sommes résolument engagés dans une démarche responsable pour préserver notre planète et offrir à nos clients des solutions écologiques durables, et à fournir une eau pure et de qualité supérieure, tout en préservant l'environnement pour les générations futures.

## La qualité Made in Belgium

Créé en 1972, Durlem est le seul fabricant d'adoucisseurs 100% belge. Notre gamme de produits bénéficie des compétences et de l'expertise de plus de 37 professionnels qui travaillent au développement des solutions innovantes, tout en respectant les normes de qualité les plus strictes. Cela nous permet de nourrir des perspectives ambitieuses pour notre gamme à la fois au Benelux et en Europe.

Notre unité de production de 2000 m<sup>2</sup> est idéalement située en bord de Meuse, à seulement quelques kilomètres des frontières néerlandaises et allemandes. Une situation géographique privilégiée qui facilite l'approvisionnement en matières premières et la distribution de nos produits dans toute l'Europe.

## DIRECTION

Laurent VERVIER  
Directeur Général  
laurent.vervier@durlem.be

## SERVICE LOGISTIQUE

Arnaud VERSTRAETE  
Tél. : +32 (0)4 374 86 99  
logistics@durlem.be

## FINANCES & RH

Catherine VERVIER  
Responsable Comptabilité / RH  
catherine.vervier@durlem.be

## ADMINISTRATION

Muriel DIJOUX  
compta@durlem.be

Fanny MONTFORT  
fanny.monfort@durlem.be

## SERVICE APRES-VENTE & PLANNING

Tél. : +32 (0)4 379 26 33  
sav@durlem.be

## SERVICE COMMERCIAL

Alexia URBAN  
Account Manager Wallonie  
GSM : +32 (0)473 93 70 96  
alexia.urban@durlem.be

John CHRISTIAENS  
Account Manager Flandre  
GSM : +32 (0)483 43 84 42  
john.christiaens@durlem.be

Sidney OPHALVENS  
Sales Representative Flandre  
GSM : +32 (0)499 42 85 65  
sidney.ophalvens@durlem.be

Jean-François GREGOIRE  
Département collectivité et industrie  
GSM : +32 (0)479 27 85 03  
servicedr@durlem.be

## PRODUCTION

Nancy HOUYOUX  
Responsable production  
nancy.houyoux@durlem.be

## SUPPORT TECHNIQUE

Grégory CONRATH  
Tél. : +32 (0)4 374 76 92  
GSM : +32 (0)499 34 11 86  
gregory.conrath@durlem.be





# GAMME 2024

ECO

GAMME DOMESTIQUE



**VSLIM+**



NEW

**VSLIM4+**



**VPRO**



**VSMART**

Modèle

Dimensions  
(mm)

Entrée / Sortie

Référence

Référence Connect

Pour max. m<sup>3</sup>/an \*

Capacité entre 2 régénérations \*

Débit nominal EN1473 (Δ P1 bar)

Contenance bac à sel

Quantité de résine

Alarme sel / entretien / détecteur de fuite

Mode vacances

Bac à sel séparé

Bypass

Connectivité (option)

Sonde désinfection

Livré (flexibles + tuyau évacuation + bypass)

H: 625  
L: 260  
P: 440

H: 1100  
L: 260  
P: 440

H: 900  
L: 320  
P: 520

H: 780  
L: 350  
P: 500

2X3/4M

2X3/4M

2X3/4M

2X3/4M

93006F

93018F

93020F

93040F

-

-

-

-

90

320

360

380

0,9 m<sup>3</sup>

2,5 m<sup>3</sup>

3,0 m<sup>3</sup>

3,2 m<sup>3</sup>

1,4 m<sup>3</sup>/h

2 m<sup>3</sup>/h

1,8 m<sup>3</sup>/h

2,3 m<sup>3</sup>/h

20 kg

40 kg

30 kg

30 kg

6 L.

18 L.

20 L.

20 L.

non

non

non

non

non

non

non

non

non

non

non

non

oui

oui

oui

oui

non

non

non

non

non

non

non

oui (option)

oui

oui

oui

oui

\* Sur base dureté d'entrée 35°f / sortie 7°f

\*\* Avec supplément

# PREMIUM

# COLLECTIF

GAMME COLLECTIVE

8+



DR

gamme industrielle sur mesure

3



VIMINI

H: 605  
L: 356  
P: 446

2 X 4/4M

95005VIMF  
95005VIMFC \*\*

120  
0,96 m<sup>3</sup>  
2,5 m<sup>3</sup>/h  
35 kg  
6 L.  
oui  
oui  
oui  
oui  
**oui**  
oui  
oui

8



VIMAXI

H: 1060  
L: 356  
P: 446

2 X 4/4M

95016VIMF  
95016VIMFC \*\*

300  
2,5 m<sup>3</sup>  
2,5 m<sup>3</sup>/h  
77 kg  
16 L.  
oui  
oui  
oui  
oui  
**oui**  
oui  
oui

4



VEASY

H: 566  
D: 351

2 X 3/4M

93008F  
-

130  
0,6 m<sup>3</sup>  
1,5 m<sup>3</sup>/h  
20 kg  
8 L.  
non  
non  
non  
oui  
non  
non  
oui

8



NEW  
KIT HOME WATER CONNECT

H: 1060  
L: 356  
P: 446

2 X 4/4M

95016VIPWUC  
-

300  
2,5 m<sup>3</sup>  
2,5 m<sup>3</sup>/h  
77 kg  
16 L.  
oui  
oui  
oui  
**oui**  
oui  
oui

# VSLIM+

# VSLIM 4+

- ✓ Esthétique
- ✓ Ultra-compact
- ✓ Faible consommation
- ✓ Facile à installer
- ✓ Mise en service gratuite





# VSLIM+

ECO

2

## ULTRA COMPACT

### Livré avec

- Flexibles de raccordement
- Tuyaux de décharge
- ByPass intégré

### Mise en service gratuite

Protect : la solution pour un entretien annuel à prix réduit.

Contrat Protect : 119 € htva  
sav@durlem.be

### Garantie 2 ans \* date de facturation

Pièces, main d'oeuvre et déplacement compris en Belgique.

\* Sous réserve d'une installation conforme

Avec une largeur de seulement 26 cm, le VSlim+ se glisse facilement dans les endroits les plus étroits et vous procure tout le confort de l'eau adoucie.

Une toute nouvelle génération de programmateur électronique facile à utiliser, un couvercle coulissant pour le remplissage du sel font de cet appareil une petite révolution sur le marché des adoucisseurs.

Cet adoucisseur est composé d'une bouteille de résine en composite, un corps en polyéthylène haute résistance, une tête électronique programmable, un bypass incorporé et une vanne de mixage pour régler la dureté désirée. Le modèle VSlim+ bénéficie d'une grande réserve de sel.



### DONNÉES TECHNIQUES

Pression d'utilisation	2.5 - 8.5 bar
Débit nominal	1,4 m <sup>3</sup> /h
Ø entrée/sortie	2 X 3/4M
Alimentation électrique	transfo 230/12V
Dimensions H-L-P (cm)	62,5-26-44
Contenance bac à sel	20 kg
Quantité de résine	6 L
Pour max. m <sup>3</sup> /an *	≤ 90 m <sup>3</sup> /an
Capacité entre 2 régénérations *	0,9m <sup>3</sup>
Réf.	93006F
Prix HTVA	<b>1.329 €</b>

\* Sur base dureté d'entrée 35°f / sortie 7°f



# VSLIM 4+

## ULTRA COMPACT



### DONNÉES TECHNIQUES

Pression d'utilisation	2.5 - 8.5 bar
Débit nominal	2 m <sup>3</sup> /h
Ø entrée/sortie	2 X 3/4M
Alimentation électrique	transfo 230/12V
Dimensions H-L-P (cm)	110-26-44
Contenance bac à sel	40 kg
Quantité de résine	18 L
Pour max. m <sup>3</sup> /an *	≤ 320 m <sup>3</sup> /an
Capacité entre 2 régénérations *	2,5m <sup>3</sup>
Réf.	93018F
Prix HTVA	<b>1.399 €</b>

\* Sur base dureté d'entrée 35°f / sortie 7°f

# VEASY

- ✓ Sans électricité
- ✓ Economique en eau
- ✓ Débit d'eau élevé
- ✓ Régénération rapide
- ✓ Faible consommation sel
- ✓ Pastilles de sel standard
- ✓ Mise en service gratuite





# VEASY

**PREMIUM**

## SIMPLE & EFFICACE

### Livré avec

- Flexibles de raccordement
- Tuyaux de décharge
- ByPass intégré

### Mise en service gratuite

Protect : la solution pour un entretien annuel à prix réduit.

Contrat Protect : 119 € htva  
sav@durlem.be

### Garantie 2 ans \* date de facturation

Pièces, main d'oeuvre et déplacement compris en Belgique.

\* Sous réserve d'une installation conforme

L'adoucisseur d'eau sans électricité VEasy est un appareil ultra simple sans option, efficace et économique. Il fonctionne sans électricité, uniquement avec la pression de l'eau. Il allonge la durée de vie de nos appareils électro-ménagers et diminue la consommation de détergents à la maison.

Compacts et résistants, les adoucisseurs d'eau VEasy peuvent être installés sous un évier de cuisine, dans une salle de bain, un placard ou encore un cellier. Ils fonctionnent avec les pastilles de sel habituelles pour les adoucisseurs d'eau.



### DONNÉES TECHNIQUES

Pression d'utilisation	2.5 - 8.5 bar
Débit nominal	1,5 m <sup>3</sup> /h
Ø entrée/sortie	2 X 3/4M
Alimentation électrique	
Dimensions H-D (cm)	56,6-35,1
Contenance bac à sel	20 kg
Quantité de résine	8 L
Pour max. m <sup>3</sup> /an *	≤ 130 m <sup>3</sup> /an
Capacité entre 2 régénérations *	0,6m <sup>3</sup>
Réf.	93008F
Prix HTVA	<b>1.599 €</b>

\* Sur base dureté d'entrée 35°f / sortie 7°f



# Vi MINI Vi MAXI

✓ Régénération intuitive

---

✓ Alarme fuite

---

✓ Alarme sel / entretien

---

✓ Mode vacances

---

✓ Grande réserve de sel

---

✓ Désinfection intégrée

---

✓ Certification ACS

---

✓ Écran couleurs

---

✓ 7 ans de garantie\*



# Vi MINI

## ULTRA COMPLET

**PREMIUM**
**Livré avec**

- Flexibles de raccordement
- Tuyaux de décharge
- ByPass
- **Filtre Vario inclus**

**Mise en service gratuite**

Protect : la solution pour un entretien annuel à prix réduit.

Contrat Protect : 109 € htva  
sav@durlem.be

**Garantie 7 ans \* date de facturation**

Pièces, main d'oeuvre et déplacement compris en Belgique.

\* Voir conditions PROTECT 7

L'expertise Durlem et les toutes dernières technologies rassemblées dans un appareil : Le Vi MINI.

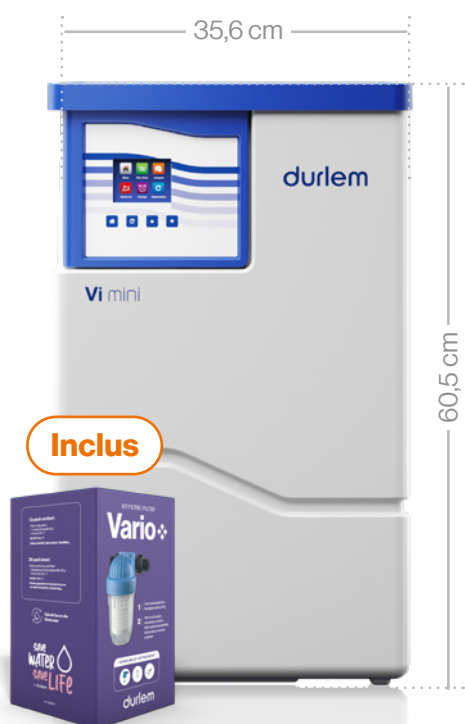
L'adoucisseur Vi MINI est doté d'une régénération intuitive et équipé d'une nouvelle tête haut débit, une résine à très haut rendement, un bac à sel très haute résistance et avec une grande capacité, et une désinfection intégrée. Cet appareil possède une alarme sel, une alarme anti-fuite et une alarme entretien, ainsi qu'une double sécurité anti-débordement et un mode vacances.

Un modèle dernière génération haut de gamme qui offre les meilleures performances du marché !

**DONNÉES TECHNIQUES**

Pression d'utilisation	2.5 - 7 bar
Débit nominal	2,5 m <sup>3</sup> /h
Ø entrée/sortie	2 X 4/4M
Alimentation électrique	transfo 230/12V
Dimensions H-L-P (cm)	60,5-35,6-44,6
Contenance bac à sel	35 kg
Quantité de résine	6 L
Pour max. m <sup>3</sup> /an *	≤ 120 m <sup>3</sup> /an
Capacité entre 2 régénérations *	0,96m <sup>3</sup>
Réf.	95005VIMF
Prix HTVA	<b>1.799 €</b>

\* Sur base dureté d'entrée 35°f / sortie 7°f







# Vi MAXI

**PREMIUM**
**Livré avec**

- Flexibles de raccordement
- Tuyaux de décharge
- ByPass
- **Filtre Vario inclus**

**Mise en service gratuite**

Protect : la solution pour un entretien annuel à prix réduit.

Contrat Protect : 109 € htva

sav@durlem.be

**Garantie 7 ans \* date de facturation**

Pièces, main d'oeuvre et déplacement compris en Belgique.

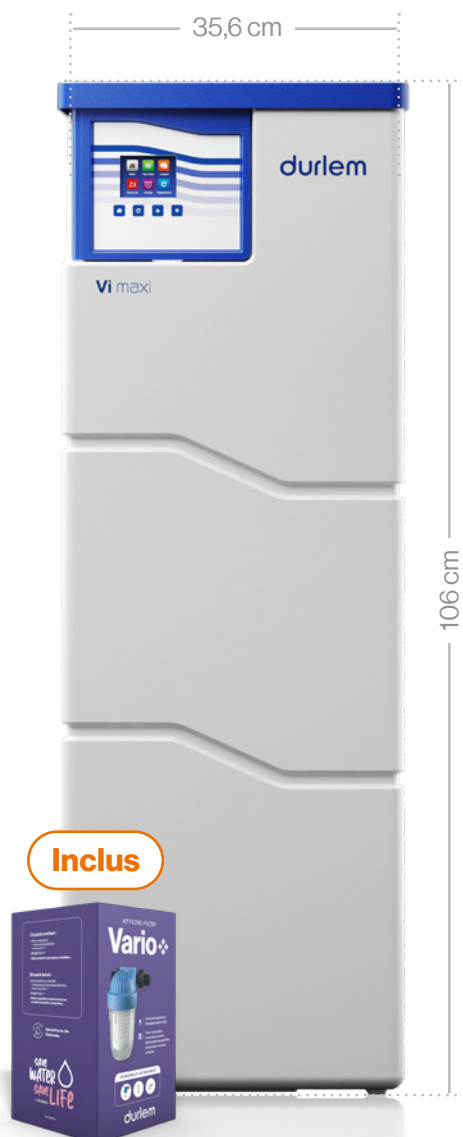
\* Voir conditions PROTECT 7

## ULTRA COMPLET

L'expertise Durlem et les toutes dernières technologies rassemblées dans un appareil : Le Vi MAXI.

L'adoucisseur Vi MAXI est doté d'une régénération intuitive et équipé d'une nouvelle tête haut débit, une résine à très haut rendement, un bac à sel très haute résistance et avec une grande capacité, et une désinfection intégrée. Cet appareil possède une alarme sel, une alarme anti-fuite et une alarme entretien, ainsi qu'une double sécurité anti-débordement et un mode vacances.

Un modèle dernière génération haut de gamme qui offre les meilleures performances du marché !



### DONNÉES TECHNIQUES

Pression d'utilisation	2.5 - 7 bar
Débit nominal	2,5 m <sup>3</sup> /h
Ø entrée/sortie	2 X 4/4M
Alimentation électrique	transfo 230/12V
Dimensions H-L-P (cm)	106-35,6-44,6
Contenance bac à sel	77 kg
Quantité de résine	16 L
Pour max. m <sup>3</sup> /an *	≤ 300 m <sup>3</sup> /an
Capacité entre 2 régénérations *	2,5m <sup>3</sup>
Réf.	95016VIMF
Prix HTVA	<b>1.899 €</b>

\* Sur base dureté d'entrée 35°f / sortie 7°f





# Vi MINI Vi MAXI CONNECT



- ✓ Restez connecté à votre maison

---

- ✓ Activer / désactiver le mode vacances

---

- ✓ Demander une intervention à distance

---

- ✓ Recevez des alertes (sel, fuite, entretien)

---

- ✓ Contrôler le fonctionnement de l'appareil depuis votre smartphone



durlem

Vi maxi

durlem

Vi mini



# Vi MINI

## CONNECT

PREMIUM


 3
**Livré avec**

- Flexibles de raccordement
- Tuyaux de décharge
- ByPass

- **Filtre Vario inclus**

**Mise en service gratuite**

Protect : la solution pour un entretien annuel à prix réduit.

Contrat Protect : 109 € htva  
sav@durlem.be

**Garantie 7 ans \* date de facturation**

Pièces, main d'oeuvre et déplacement compris en Belgique.

\* Voir conditions PROTECT 7

Les Vi Connect reprennent les mêmes avantages que leurs petits frères Vi Mini ou Maxi classique, mais avec les avantages de la connectivité : Vous pouvez désormais contrôler votre adoucisseur d'eau et votre consommation via votre smartphone ou votre tablette.

L'appareil adoucit et traite votre eau tout en contrôlant la consommation. Lorsque le niveau de sel est bas ou qu'un éventuel problème (fuite,..) est détecté, vous êtes immédiatement avertis. Vous pouvez donc réaliser les ajustements nécessaires, pour plus d'économies et de tranquillité !

Nos adoucisseurs connectés peuvent envoyer des alertes et des diagnostics à votre spécialiste Durlem qui pourra ainsi vous fournir le service et la maintenance correspondants à vos besoins.

**DONNÉES TECHNIQUES**

Pression d'utilisation	2.5 - 8.5 bar
Débit nominal	2,5 m <sup>3</sup> /h
Ø entrée/sortie	2 X 4/4M
Alimentation électrique	transfo 230/12V
Dimensions H-L-P (cm)	60,5-35,6-44,6
Contenance bac à sel	35 kg
Quantité de résine	6 L
Pour max. m <sup>3</sup> /an *	≤ 120 m <sup>3</sup> /an
Capacité entre 2 régénérations *	0,96m <sup>3</sup>
Réf.	95005VIMFC
Prix HTVA	<b>1.899 €</b>

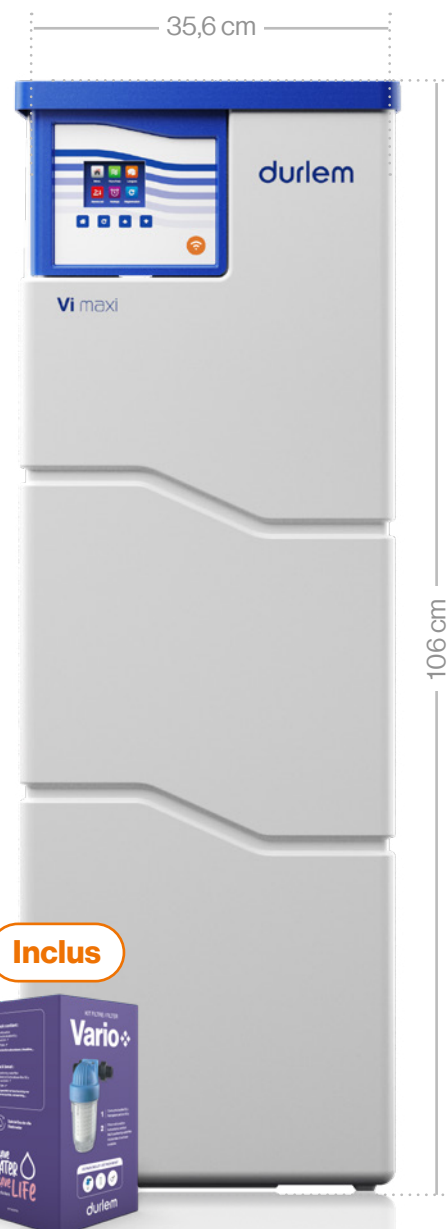
\* Sur base dureté d'entrée 35°f / sortie 7°f





# Vi MAXI

## CONNECT



### DONNÉES TECHNIQUES

Pression d'utilisation	2.5 - 8.5 bar
Débit nominal	2,5 m <sup>3</sup> /h
Ø entrée/sortie	2 X 4/4M
Alimentation électrique	transfo 230/12V
Dimensions H-L-P (cm)	106-35,6-44,6
Contenance bac à sel	77 kg
Quantité de résine	16 L
Pour max. m <sup>3</sup> /an *	≤ 300 m <sup>3</sup> /an
Capacité entre 2 régénérations *	2,5m <sup>3</sup>
Réf.	95016VIMFC
Prix HTVA	<b>1.999 €</b>

\* Sur base dureté d'entrée 35°f / sortie 7°f

# HOME WATER CONNECT

NEW

## KIT ADOUCISSEUR + PUR'O + VARIO

### Livré avec

- Flexibles de raccordement
- Tuyaux de décharge
- ByPass
- **Filtre Vario + Pur'o inclus**

### Mise en service gratuite

Protect : la solution pour un entretien annuel à prix réduit.

Contrat Protect : 109 € htva  
sav@durlem.be

### Garantie 7 ans \* date de facturation

Pièces, main d'oeuvre et déplacement compris en Belgique.

\* Voir conditions PROTECT 7

Le nouveau Home Water Connect est une station complète de traitement de votre eau domestique : Elle est composée d'un adoucisseur Premium VI Maxi Connect, d'un pre filtre Vario ainsi que d'un Kit PURO.

Le Home Water Connect® élimine non seulement le calcaire de l'eau du robinet, mais réduit également le chlore, les particules de saleté minuscules, les pesticides et les PFAS. Vous créez une expérience de bien-être dans votre maison, avec une eau sûre et protectrice pour votre plomberie, votre peau et vos cheveux.



### DONNÉES TECHNIQUES

Pression d'utilisation	2.5 - 8.5 bar
Débit nominal	2,5 m³/h
Ø entrée/sortie	2 X 4/4M
Alimentation électrique	transfo 230/12V
Dimensions H-L-P (cm)	106-35,6-44,6
Contenance bac à sel	77 kg
Quantité de résine	16 L
Pour max. m³/an *	≤ 300 m³/an
Capacité entre 2 régénérations *	2,5m³
Réf.	95016VIPWUC
Prix HTVA	<b>2.149 €</b>

\* Sur base dureté d'entrée 35°f / sortie 7°f



# VPRO

- ✓ Bypass intégré

---

- ✓ Très grande capacité

---

- ✓ Très bon rapport qualité/prix

---

- ✓ Mise en service gratuite





durlem

# VPRO

## TOP BUDGET



### Livré avec

- Flexibles de raccordement
- Tuyaux de décharge
- ByPass intégré

### Mise en service gratuite

Protect : la solution pour un entretien annuel à prix réduit.

Contrat Protect : 119 € htva  
sav@durlem.be

### Garantie 2 ans \* date de facturation

Pièces, main d'oeuvre et déplacement compris en Belgique.

\* Sous réserve d'une installation conforme

L'adoucisseur d'eau VPro est un adoucisseur basique et simplifié pour contenter les offres projets et budgets limités.

C'est un adoucisseur volumétrique sans les options et optimisations que vous retrouvez dans les autres adoucisseurs Durlem.

Cet adoucisseur est composé d'une bouteille de résine en composite, un corps en polyéthylène haute résistance, une tête électronique programmable, un bypass incorporé et une vanne de mixage pour régler la dureté désirée.



### DONNÉES TECHNIQUES

Pression d'utilisation	2.5 - 8.5 bar
Débit nominal	1,8 m <sup>3</sup> /h
Ø entrée/sortie	2 X 3/4M
Alimentation électrique	transfo 230/12V
Dimensions H-L-P (cm)	90-32-52
Contenance bac à sel	30 kg
Quantité de résine	20 L
Pour max. m <sup>3</sup> /an *	≤ 360 m <sup>3</sup> /an
Capacité entre 2 régénérations *	3,0m <sup>3</sup>
Réf.	93020F
Prix HTVA	<b>1.249 €</b>

\* Sur base dureté d'entrée 35°f / sortie 7°f



# VSMART

- ✓ Design innovant
- ✓ Régénération volumétrique proportionnelle
- ✓ Cabinet haute résistance
- ✓ Bypass intégré
- ✓ Très grande capacité
- ✓ Très bon rapport qualité/prix
- ✓ Mise en service gratuite



# VSMART

ECO

8

## DESIGN & BUDGET

### Livré avec

- Flexibles de raccordement
- Tuyaux de décharge
- ByPass intégré

### Mise en service gratuite

Protect : la solution pour un entretien annuel à prix réduit.

Contrat Protect : 119 € htva  
sav@durlem.be

### Garantie 2 ans \* date de facturation

Pièces, main d'oeuvre et déplacement compris en Belgique.

\* Sous réserve d'une installation conforme

L'adoucisseur VSmart est le modèle nouvelle génération des adoucisseurs de la gamme ECO.

Avec une régénération volumétrique proportionnelle, un programmateur multilingues, un cabinet haute résistance et un plancher spécial pour éviter la formation des croûtes de sel, le modèle VSmart apportera robustesse, simplicité et juste prix pour vos projets.

Comme chaque adoucisseur Durlem, il est livré d'origine avec un Bypass, flexibles et tuyaux de régénération.



### DONNÉES TECHNIQUES

Pression d'utilisation	2.5 - 8.5 bar
Débit nominal	2,3 m <sup>3</sup> /h
Ø entrée/sortie	2 X 3/4M
Alimentation électrique	transfo 230/12V
Dimensions H-L-P (cm)	78-35-50
Contenance bac à sel	30 kg
Quantité de résine	20 L
Pour max. m <sup>3</sup> /an *	≤ 380 m <sup>3</sup> /an
Capacité entre 2 régénérations *	3,2m <sup>3</sup>
Prix HTVA - Réf. 93040F	<b>1.329 €</b>
Prix HTVA avec désinfection - Réf. 93040FS	<b>1.499 €</b>

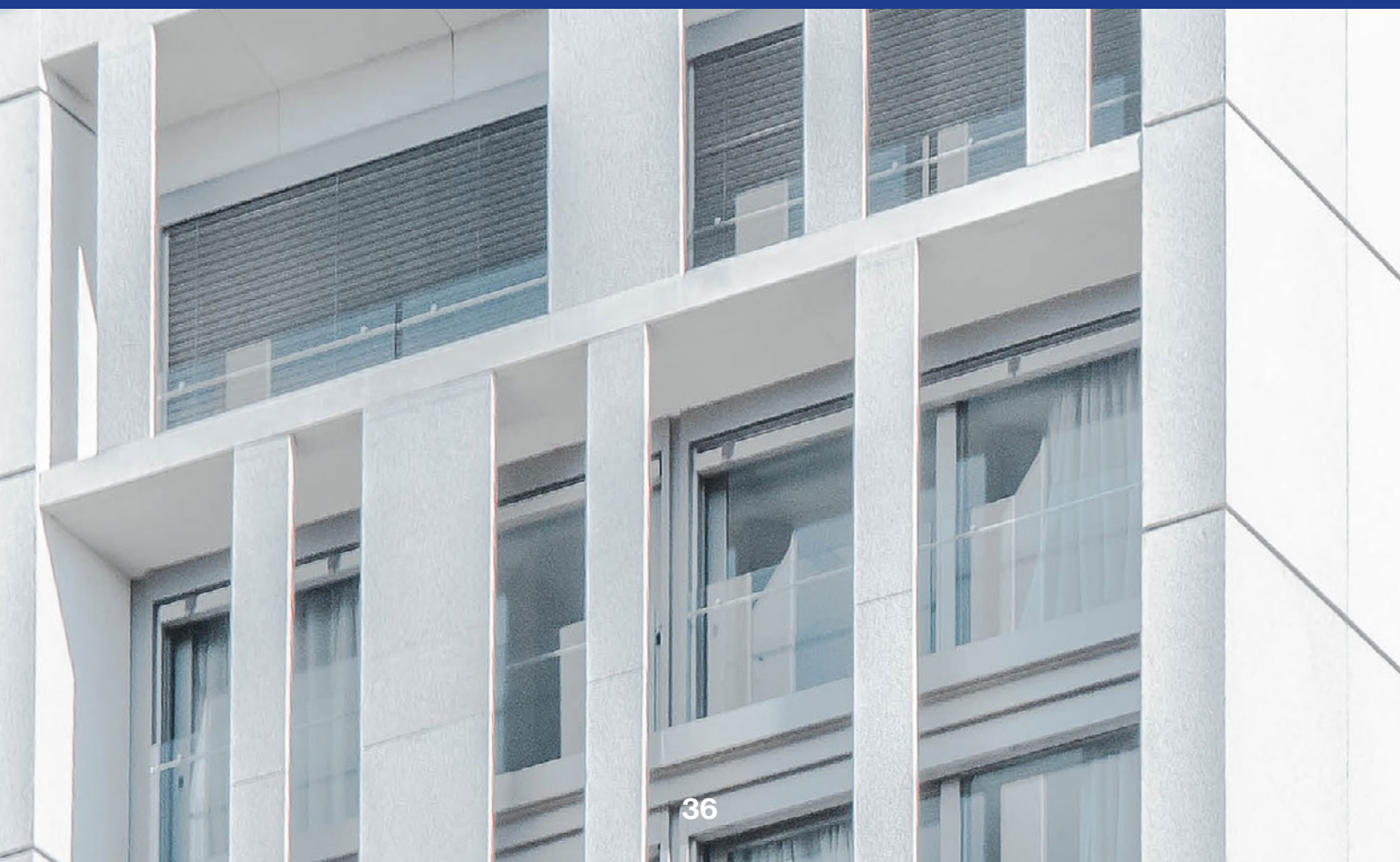
\* Sur base dureté d'entrée 35°f / sortie 7°f





# DR

**MULTI-RÉSIDENTIEL  
COLLECTIVITÉS  
& HORECA**



Ces appareils sont conçus pour une utilisation intensive et dimensionnés afin de réduire au minimum les pertes de charge, la consommation de sel et d'eau. En fonction de votre profil de consommation et d'utilisation, nous vous recommanderons un modèle Simplex ou Duplex.

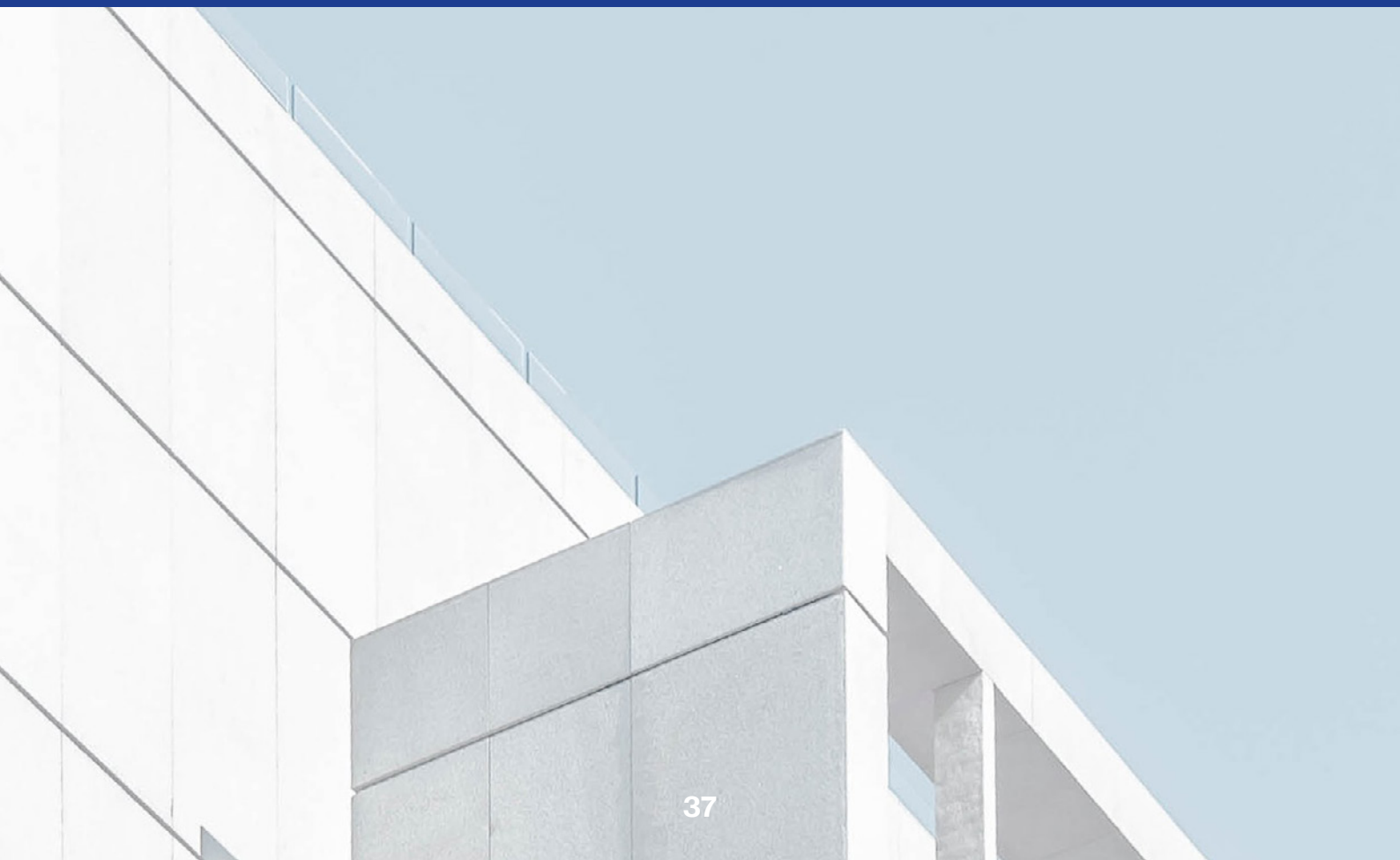
**L'adoucisseur DR est constitué :**

- D'une bouteille en composite de haute qualité avec une couche de fond en Silex (afin d'optimiser la distribution de l'eau et favoriser les échanges des ions). Avec une pression d'utilisation max. de 8 bars et une capacité d'échange de 5°f /m<sup>3</sup>.
- Le remplissage des résines est fait avec une résine monosphérique de très haute qualité alimentaire. Le principe est celui de l'échange cationique fonctionnant en cycle sodium.
- Afin d'optimiser le fonctionnement de l'adoucisseur, la régénération se fait suivant le principe du contre-courant\* (régénération du bas vers le haut)

- D'un bac à sel en polypropylène renforcé à fond perforé pour assurer une meilleure qualité de saumurage, équipé d'une double sécurité type SBV pour empêcher tout risque de débordement.
- Une tête à haute technologie avec un microprocesseur permettant au choix une régénération volumétrique ou chronométrique.
- Un Bypass intégré\* ou fourni, afin de pouvoir isoler l'appareil, un compteur à impulsion avec un contact. La dureté résiduelle est réglée au moyen de vis intégrées à la tête ou fournis à part pour les plus gros modèles.
- Mise en service gratuite effectuée par Durlém.

**Options :**

- Possibilité d'une désinfection automatique à chaque régénération (traitement anti bactérie, tel que la légionnelle par ex.), préfiltre 90 µ, sel, test de dureté automatique ou non...
- Garantie de 2 ans suivant descriptif du contrat d'entretien.





Type	DR25CSE-30L	DR25CSE-55L	DR25CSE-90L	DR25CSED-2x30L
Réf Durlem	9150030EB	9150055EB	9150090GEB	9190T60EB
<b>Recommandé pour</b>	<b>4/8 apparts</b>	<b>9/12 apparts</b>	<b>14/17 apparts</b>	<b>Horeca/Car-Wash</b>
Raccordement	1"	1"	1"	1"
<b>Consommation</b>	<b>&lt; 550 m<sup>3</sup> annuel</b>	<b>&lt; 800 m<sup>3</sup> annuel</b>	<b>&lt; 1200 m<sup>3</sup> annuel</b>	<b>2 à 4 m<sup>3</sup>/jour</b>
Débit de pointe (1,8 bar)	2,4 m <sup>3</sup> /h (1,8 bar)	3,75 m <sup>3</sup> /h (1,8 bar)	4,3 m <sup>3</sup> /h (1,8 bar)	3,6 m <sup>3</sup> /h (1,8 bar)
Capacité d'échange	150 m <sup>3</sup> x f°	275 m <sup>3</sup> x f°	450 m <sup>3</sup> x f°	150 m <sup>3</sup> x f°
Quantité de résine	30 L	55 L	90 L	2 x 30 L
Consommation de sel +/-	3 kg	5,5 kg	9 kg	3 kg
Réserve de sel	100 kg	200 kg	200 kg	100 kg
Pression min et max	1,4 à 8,6 bar	1,4 à 8,6 bar	1,4 à 8,6 bar	1,4 à 8,6 bar
T° de l'eau max	1 à 43 C°	1 à 43 C°	1 à 43 C°	1 à 43 C°
Dim. Vanne + réservoir (mm)	Ø 233 x ht 1110	Ø 257 x ht 1592	Ø 334 x ht 1586	Ø 233 x ht 1110 x 2
Dimension du bac à sel (mm)	Ø 460 x ht 630	Ø 630 x ht 840	Ø 530 x ht 1000	Ø 460 x ht 630
Hauteur entrée et sortie (mm)	1000	1400	1500	950
Bypass incorporé	oui	oui	oui	oui
<b>Prix hors T.V.A.</b>	<b>sur demande</b>	<b>sur demande</b>	<b>sur demande</b>	<b>sur demande</b>

<b>Filtre autonettoyant inox 1"1/2 avec mano</b>	REF. 73035	prix sur demande
<b>Filtre autonettoyant inox 2" avec mano</b>	REF. 730350	prix sur demande
<b>Alarme sel avec report (connected PC)</b>	REF. 91C1003	prix sur demande
<b>Sonde désinfection 3/8</b>	REF. 91C10001	prix sur demande
<b>Sonde désinfection 1/2</b>	REF. 91C1000	prix sur demande

**Livrés avec :**

- Des flexibles de raccordement et des tuyaux de décharge
- Une vanne mélangeuse pour réglage de la dureté résiduelle

**MISE EN SERVICE GRATUITE**

Contrat d'entretien :  
sur demande

Type	DR25CSED-2x50L	DR25SE-55L	DR25SE-90L	DR25SE-130L
Réf Durlem	9190T100EB	9127055EB	9127090GEB	9127130EB
<b>Recommandé pour</b>	<b>Horeca/Car-Wash</b>	<b>10/15 apparts</b>	<b>14/17 apparts</b>	<b>15/25 apparts</b>
Raccordement	1"	1"	1"	1"
<b>Consommation</b>	<b>3 à 6 m<sup>3</sup> / jour</b>	<b>&lt; 900 m<sup>3</sup> annuel</b>	<b>&lt; 1200 m<sup>3</sup> annuel</b>	<b>&lt; 2200 m<sup>3</sup> annuel</b>
Débit de pointe (1,8 bar)	3,6 m <sup>3</sup> /h (1,8 bar)	4,5 m <sup>3</sup> /h	6,0 m <sup>3</sup> /h	6,3 m <sup>3</sup> /h
Capacité d'échange	250 m <sup>3</sup> x f°	275 m <sup>3</sup> x f°	450 m <sup>3</sup> x f°	650 m <sup>3</sup> x f°
Quantité de résine	2 x 50 L	55 L	90 L	130 L
Consommation de sel +/-	5 kg	5,5 kg	9 kg	13 kg
Réserve de sel	200 kg	200 kg	200 kg	200 kg
Pression min et max	1,4 à 8,6 bar	1,4 à 8,6 bar	1,4 à 8,6 bar	1,4 à 8,6 bar
T° de l'eau max	1 à 43 C°	1 à 43 C°	1 à 43 C°	1 à 43 C°
Dim. Vanne + réservoir (mm)	Ø 257 x ht 1592 x 2	Ø 369 x ht 1351	Ø 334 x ht 1573	Ø 406 x ht 1857
Dimension du bac à sel (mm)	Ø 630 x ht 840	Ø 530 x ht 1000	Ø 530 x ht 1000	Ø 530 x ht 1000
Hauteur entrée et sortie (mm)	1400	1200	1500	1750
Bypass incorporé	oui	oui	oui	oui
<b>Prix hors T.V.A.</b>	<b>sur demande</b>	<b>sur demande</b>	<b>sur demande</b>	<b>sur demande</b>

<b>Filtre autonettoyant inox 1"1/2 avec mano</b>	REF. 73035	prix sur demande
<b>Filtre autonettoyant inox 2" avec mano</b>	REF. 730350	prix sur demande
<b>Alarme sel avec report (connected PC)</b>	REF. 91C1003	prix sur demande
<b>Sonde désinfection 3/8</b>	REF. 91C10001	prix sur demande
<b>Sonde désinfection 1/2</b>	REF. 91C1000	prix sur demande



Un préfiltre doit être installé en amont de l'adoucisseur afin de protéger la vanne des impuretés présentes dans l'eau et susceptibles de l'endommager

**Garantie 2 ans date de facturation :** pièces, main d'oeuvre et déplacement compris en Belgique.

Type	DR25SE-200L	DR40SE-150L	DR40SE-300L	DR40SED-2x80L
Réf Durlem	9127200GEB	9128150GEB	9128300EB	9195T160EB
<b>Recommandé pour</b>	<b>27/35 apparts</b>	<b>20/30 apparts</b>	<b>40/55 apparts</b>	<b>Horeca/Car-Wash</b>
Raccordement	1"	1" 1/2	1" 1/2	1" 1/2
<b>Consommation</b>	<b>&lt; 3500 m³ annuel</b>	<b>&lt; 2500 m³ annuel</b>	<b>&lt; 5400 m³ annuel</b>	<b>8 à 12 m³/jour</b>
Débit de pointe (1,8 bar)	6,3 m³/h	10,5 m³/h	10,5 m³/h	8,7 m³/h
Capacité d'échange	1000 m³ x f°	750 m³ x f°	1500 m³ x f°	400 m³ x f°
Quantité de résine	200 L	150 L	300 L	2 x 80 L
Consommation de sel +/-	20 kg	15 kg	30 kg	8 kg
Réserve de sel	300 kg	300 kg	750 kg	200 kg
Pression min et max	1,4 à 8,6 bar	1,4 à 8,6 bar	1,4 à 8,6 bar	1,4 à 8,6 bar
T° de l'eau max	1 à 43 C°	1 à 43 C°	1 à 43 C°	1 à 43 C°
Dim. Vanne + réservoir (mm)	Ø 469 x ht 1957	Ø 469 x ht 1957	Ø 610 x ht 2050	Ø 369 x ht 1345
Dimension du bac à sel (mm)	Ø 770 x ht 1010	Ø 770 x ht 1010	Ø 1000 x ht 1100	Ø 630 x 840
Hauteur entrée et sortie (mm)	1880	1880	1980	1770
Bypass incorporé	oui	-	-	-
<b>Prix hors T.V.A.</b>	<b>sur demande</b>	<b>sur demande</b>	<b>sur demande</b>	<b>sur demande</b>

<b>Filtre autonettoyant inox 1"1/2 avec mano</b>	REF. 73035	prix sur demande
<b>Filtre autonettoyant inox 2" avec mano</b>	REF. 730350	prix sur demande
<b>Alarme sel avec report (connected PC)</b>	REF. 91C1003	prix sur demande
<b>Sonde désinfection 3/8</b>	REF. 91C10001	prix sur demande
<b>Sonde désinfection 1/2</b>	REF. 91C1000	prix sur demande

**Livrés avec :**

- Des flexibles de raccordement et des tuyaux de décharge
- Une vanne mélangeuse pour réglage de la dureté résiduelle

**MISE EN SERVICE GRATUITE**

Contrat d'entretien :  
sur demande



Type	DR40SED-2x150L	DR40SED-2x250L	DR50SE-400L
Réf Durlém	9195T300EB	9195T500EB	9129400GEB
<b>Recommandé pour</b>	<b>Horeca/Car-Wash</b>	<b>Horeca/Car-Wash</b>	<b>50/80 apparts</b>
Raccordement	1" 1/2	1" 1/2	2"
<b>Consommation</b>	<b>13 à 20 m³/jour</b>	<b>20 à 40 m³/jour</b>	<b>&lt; 10000 m³ annuel</b>
Débit de pointe (1,8 bar)	9,3 m³/h	10,4 m³/h	21 m³/h
Capacité d'échange	750 m³ x f°	1250 m³ x f°	2000 m³ x f°
Quantité de résine	2 x 150 L	2 x 250 L	400 L
Consommation de sel +/-	15 kg	25 kg	40 kg
Réserve de sel	300 kg	500 kg	1000 kg
Pression min et max	1,4 à 8,6 bar	1,4 à 8,6 bar	1,4 à 8,6 bar
T° de l'eau max	1 à 43 C°	1 à 43 C°	1 à 43 C°
Dim. Vanne + réservoir (mm)	Ø 469 x ht 1972 x 2	Ø 552 x ht 1800 x 2	Ø 610 x ht 2185
Dimension du bac à sel (mm)	Ø 770 x ht 1010	Ø 870 x ht 1250	Ø 1200 x ht 1300
Hauteur entrée et sortie (mm)	1880	1730	1500
Bypass incorporé	-	-	-
<b>Prix hors T.V.A.</b>	<b>sur demande</b>	<b>sur demande</b>	<b>sur demande</b>

<b>Filtre autonettoyant inox 1"1/2 avec mano</b>	REF. 73035	prix sur demande
<b>Filtre autonettoyant inox 2" avec mano</b>	REF. 730350	prix sur demande
<b>Alarme sel avec report (connected PC)</b>	REF. 91C1003	prix sur demande
<b>Sonde désinfection 3/8</b>	REF. 91C10001	prix sur demande
<b>Sonde désinfection 1/2</b>	REF. 91C1000	prix sur demande



Un préfiltre doit être installé en amont de l'adoucisseur afin de protéger la vanne des impuretés présentes dans l'eau et susceptibles de l'endommager

**Garantie 2 ans date de facturation :**  
pièces, main d'oeuvre et déplacement  
compris en Belgique.

# TECHNIQUES SPECIALES

FILTRATIONS &  
DÉFERRISATION





Nous utilisons différents procédés pour éliminer les impuretés de l'eau en créant une fine barrière physique ou en utilisant un procédé chimique ou biologique.

Selon la qualité de l'eau que vous possédez, il existe une grande variation de média filtrants afin d'obtenir la qualité de l'eau dont vous avez besoin.

Nous assemblons également différentes unités de filtrations afin d'enlever les sédiments, le chlore, le fer, les détergents,...



### Exemple déferrisation et détartrage

Le Dmix permet d'éliminer en une seule opération aussi bien le fer, le manganèse non oxydé (c'est à dire de l'eau de forage ayant une certaine profondeur) et la dureté. La régénération se déroule comme pour un adoucisseur classique en utilisant de la saumure (NaCl).



Nous conseillons d'effectuer une analyse afin de vérifier la dureté et le PH (avant d'envoyer toute demande d'offre)



# FILTRES DF

Lors de la filtration de l'eau, de petites particules en suspension sont éliminées. Ces particules peuvent être composées de sable, argile, rouille, sels insolubles, micro-organismes végétaux ou animaliers, résidus organiques,... En filtrant l'eau, vous éviterez bon nombre de désagréments : eau trouble, dépôts de résidus, obstructions, formation d'algues, mauvais goût, mauvaises odeurs...

Durlem vous propose une gamme de filtres pour vous épargner tous ces problèmes. Cette gamme domestique est destinée à la filtration des eaux de pluie, de puits et de distribution. Simple d'installation et d'utilisation, le filtre Durlem vous fera bénéficier du confort de l'eau pure.





# GAMME ECO

## KIT SIMPLEX

### 3/4



Eau de ville

Le filtre Simplex Durllem est un filtre conçu pour une filtration des impuretés 25 microns.

#### ACCESSOIRES

- Cartouche DF-BO25 à joint torique bobinée polypropylène 25µ (jetable) - Réf. 73051BX
- «O»RING - Réf. 730940

REF. 7300KITS

**55 €**


Prévoir un remplacement de la cartouche entre 6 mois et 1 an en fonction du volume d'eau traité



## KIT DUPLEX

### 3/4



Eau de ville + pluie

Le filtre Duplex est un filtre double filtration, 25 microns pour les impuretés + une amélioration du goût et élimination des odeurs à travers une cartouche charbon actif de 25 microns.

#### ACCESSOIRES

- Cartouche DF-BO25 à joint torique bobinée polypropylène 25µ (jetable) - Réf. 73051BX
- Cartouche DF-CA25 à joint torique Tissu polyester 25µ charbon actif (jetable) - Réf. 73052BX
- «O»RING - Réf. 730940

REF. 7300KITD

**105 €**

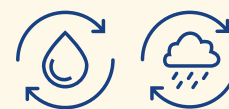

Prévoir un remplacement de la cartouche entre 6 mois et 1 an en fonction du volume d'eau traité



Température Max d'utilisation : 45c° - Pression de service Max : 8 bars

# KIT TRIPLEX

## PRO 3/4



Eau de ville + pluie

Le filtre Triplex est un filtre triple filtration à travers une première cartouche lavable de 50 microns suivie d'une double filtration, 25 microns pour les impuretés + une amélioration du goût et élimination des odeurs à travers une cartouche charbon actif de 25 microns.

### ACCESSOIRES

- Cartouche DF-BO25 à joint torique bobinée polypropylène 25µ (jetable) - Réf. 73051BX
- Cartouche DF-CA25 à joint torique Tissu polyester 25µ charbon actif (jetable) - Réf. 73052BX
- Cartouche DF-LA50 à joint torique bobinée polypropylène 50µ (lavable) - Réf. 73054BX
- «O»RING - Réf. 730940

REF. 73042

**129 €**


Prévoir un remplacement de la cartouche entre 6 mois et 1 an en fonction du volume d'eau traité



# KIT VARIO

**NEW**


Eau de ville

Le filtre Vario filtre votre eau à travers une cartouche lavable de 50 microns. Idéal pour protéger un adoucisseur, une chaudière, une pompe à chaleur...

Se place verticalement ou horizontalement  
Est fourni avec des raccords 1pouce ou 3/4

### ACCESSOIRES

- Cartouche DF-RLH50 à joint torique bobinée polypropylène 50µ (lavable) - Réf. 7300KITAC
- «O»RING - Réf. 730940

REF. 7300KITA

**95 €**


Prévoir un remplacement de la cartouche entre 6 mois et 1 an en fonction du volume d'eau traité



# GAMME HYDRO+

## KIT HYDRO+ 3/4 + KMATIC

- Auto-nettoyant 90 µ (lavable) + KMatic
- Clé + visserie
- Support mural



REF. 7303990

**349 €**

## KIT MOTORISÉ KMATIC

- Adaptable sur les filtres Hydro+
- Automatique et programmable



REF. 730399

**299 €**

## KIT HYDRO+ RLH 90

Le filtre Hydro+ filtre votre eau à travers une cartouche auto nettoyante de 90 microns.

### ACCESSOIRES

- Cartouche DF-RLH90 polyster 90µ (lavable) - Réf. 730310
- «O»RING - Réf. 730940

3/4 POLYESTER  
REF. 73031**95 €**4/4 INOX  
REF. 73034**109 €**6/4 INOX  
REF. 73036**139 €**

Eau de ville



Prévoir un remplacement de la cartouche entre 6 mois et 1 an en fonction du volume d'eau traité

Température Max d'utilisation : 45c° - Pression de service Max : 8 bars

# KIT HYDRO+

## DUO RAIN 3/4



Eau de ville + pluie

Le filtre Duo Rain est un double filtre à travers une cartouche de 90 microns pour les impuretés + une amélioration du goût et élimination des odeurs à travers une cartouche charbon actif de 10 microns.

### ACCESSOIRES

- Cartouche DF-RLH90 à joint torique bobinée polypropylène 90µ (lavable) - Réf. 730310
- Cartouche DFP-CA10 à joint plat Tissu polyester 10µ charbon actif (jetable) - Réf. 730330
- «O»RING - Réf. 730940

REF. 73037

**119 €**

Prévoir un remplacement de la cartouche entre 6 mois et 1 an en fonction du volume d'eau traité



# KIT TRIPLEX

## TOP RAIN 3/4



Eau de ville + pluie

Le filtre Triplex Top Rain un triple filtre à travers une cartouche de 90µ pour les impuretés + une cartouche pour les impuretés de 25µ + 1 cartouche d'amélioration du goût et élimination des odeurs à travers une cartouche charbon actif de 10 microns.

### ACCESSOIRES

- Cartouche DF-RLH90 à joint torique bobinée polypropylène 90µ (lavable) - Réf. 730310
- Cartouche DFP-CA10 à joint plat Tissu polyester 10µ charbon actif (jetable) - Réf. 730330
- Cartouche DFP-B025 à joint plat bobinée polypropylène 25µ (jetable) - Réf. 73051
- «O»RING - Réf. 730940

REF. 73033

**149 €**

Prévoir un remplacement de la cartouche entre 6 mois et 1 an en fonction du volume d'eau traité



# ACCESSOIRES / CONSOMMABLES

## CARTOUCHES POUR FILTRES SIMPLEX - DUPLEX

Cartouche DF-BO25 à joint torique Bobinée polypropylène 25µ (jetable)	Filtration de petites particules (sable, rouille et matière en suspension)	REF. 73051BX	10,50 €
Cartouche DF-CA25 à joint torique Tissu polyester 25µ charbon actif (jetable)	Filtration en surface de 25µ et en profondeur sur lit de charbon actif; Elimine gout et odeur du Chlore, pesticide...	REF. 73052BX	21,50 €
Cartouche DF-PPH à joint torique Polyphosphate (jetable)	Idéal pour une protection basique du calcaire et corrosion	REF. 73053BX	39,90 €
Cartouche DF-LA50 à joint torique Bobinée polypropylène 50µ (lavable)	Pour filtration de particules de 50µ	REF. 73054BX	24,90 €

## CARTOUCHES POUR FILTRES HYDRO+ & TRIPLEX TOP RAIN

Cartouche DFP-B025 polypropylène 25µ Filtre Triplex (jetable)	Filtration de petites particules (sable, rouille et matière en suspension)	REF. 73051	10,50 €
Cartouche DFP-CA10 10µ - Charbon actif pour Filtre Triplex, joint plat (jetable)	Filtration en surface de 10µ et en profondeur sur lit de charbon actif	REF. 730330	21,50 €
Cartouche RLH 90µ Polyester (lavable) pour Filtre Hydro+	Filtration en surface des éléments en suspension jusqu'à 90µ, maille polyester	REF. 730310	14,50 €

## CONSOMMABLES

Sel pour adoucisseur (prix / sac de 25kg)	REF. 74000	16,99 €
Testeur de dureté colorimétrique	REF. 74101	29,00 €
Languettes test de dureté (par 100 languettes / 1 boîte)	REF. 74102	95,00 €

## ACCESSOIRES / PIÈCES DÉTACHÉES POUR FILTRES SIMPLEX - DUPLEX

Filtre DF Simplex (à combiner avec cart. joint torique)	REF. 73020BX/SC	49,50 €
Filtre DF Duplex (à combiner avec cart. joint torique)	REF. 73024BX/SC	97,00 €
Support mural p/filtre 'DF-Simplex'	REF. 73095	9,99 €
Support mural p/filtre 'DF-Duplex'	REF. 73096	12,99 €
Support mural p/filtre 'DF-Triplex'	REF. 730961	21,00 €
Clé «N» p/filtre type 3P	REF. 73029	12,99 €
Clé «N» p/filtre type 2P	REF. 73039	12,99 €
“O” Ring p/filtre 3P (modèle avant 2015)	REF. 73094	4,99 €
“O” Ring p/filtre 2P-Triplex et Hydro+	REF. 730940	4,99 €
Bouchon purgeur pour tête de filtre	REF. 730920	1,90 €
Globe pour filtre 3P (modèle avant 2015)	REF. 73091BX	35,99 €
Globe pour filtre 2P-Triplex	REF. 73091T	35,99 €
Globe pour filtre Hydro+	REF. 73091H	35,99 €





# SAVE WATER SAVE LIFE

PLASTIC  
FREE 

DITES STOP  
AUX BOUTEILLES EN PLASTIQUE !

# FONTAINES

## SUR TABLE / SUR PIED

### UNE EAU PURE SANS BACTERIES

#### Spécial PFAS

Le charbon actif haute densité est également un moyen efficace pour éliminer les PFAS (Substances per et polyfluoroalkylées) de l'eau. Il absorbe les PFAS sur sa surface et les empêche de migrer dans l'environnement.



**PLASTIC  
FREE** 

La fontaine Durlem est la solution idéale et économique pour traiter votre eau de distribution. Une double filtration enlèvera les impuretés et les odeurs et traces de chlore afin de vous fournir une eau douce et équilibrée.

L'utilisation de la fontaine permet d'économiser des centaines d'euro, d'éviter l'utilisation de bouteille plastiques et diminue votre empreinte carbone.



#### Sécurité maximale

Sécurité électrique pour empêcher les manipulations intempestives sur la distribution d'eau chaude.



#### Hygiène

Bec de sortie d'eau situé sous le système de commande, totalement inaccessible pour les utilisateurs depuis la commande d'eau, garantissant une hygiène parfaite.



#### Stop contamination

Le bec dispensateur est fabriqué avec une imprégnation d'argent pour éviter la contamination du contact.



Veillez à remplacer les cartouches une fois saturées pour conserver leur efficacité

## ACCESSOIRES POUR FONTAINES

Fontaine sur table	REF. 93003F	<b>949 €</b>
Fontaine sur pied	REF. 93001F	<b>999 €</b>
Kit cartouches p/fontaine ( 2pcs)	REF. 930012	<b>79 €</b>

# OSMOSEUR INFINITY

## LA SOLUTION DE FILTRAGE



**PLASTIC FREE**

! Veillez à remplacer les cartouches une fois saturées pour conserver leur efficacité

Le système Infinity de Durllem est installé sous l'évier et fournit une eau claire et cristalline. Le système élimine les arrière-goûts et autres odeurs gênantes de l'eau. La membrane retient en outre de nombreux éléments chimiques dissous. 6 étapes de filtrations pour une eau exclusive osmosée reminéralisée.

Kit complet Osmose Infinity	REF. 9300200F	<b>715 €</b>
Kit cartouches Troi/Infinity 1x/an (5pcs)	REF. 9300210	<b>115 €</b>
Cartouche membrane Troi/Infinity 1x/2 ans	REF. 930022	<b>95 €</b>
Kit cartouches Magma 1x/an (ancien modèle avant 2021)	REF. 930021	<b>105 €</b>
Cartouche membrane Magma 1x/2 ans (ancien modèle avant 2021)	REF. 930022	<b>95 €</b>

### Spécial PFAS

Le charbon actif haute densité est également un moyen efficace pour éliminer les PFAS (Substances per et polyfluoroalkylées) de l'eau. Il absorbe les PFAS sur sa surface et les empêche de migrer dans l'environnement.

# O'PURE WATER

## POUR BOIRE ET CUISINER

Le nouveau kit O'Pure Water est le moyen simple et efficace de vous procurer une eau débarrassée des odeurs de chlore (CTO), des matières organiques en suspension (VOC), des résidus de plomb (PB models). Le kit O'Pure Water est livré complet avec la cartouche, le tuyau de raccordement et les raccords pour être raccordé directement sur le robinet d'arrêt de votre mitigeur de cuisine.

! Veillez à remplacer les cartouches une fois saturées pour conserver leur efficacité



Kit O'Pure Water	REF. 730431	<b>155 €</b>
Cartouche annuelle O'Pure Water	REF. 730432	<b>65 €</b>

### Spécial PFAS

Le charbon actif haute densité est également un moyen efficace pour éliminer les PFAS (Substances per et polyfluoroalkylées) de l'eau. Il absorbe les PFAS sur sa surface et les empêche de migrer dans l'environnement.



# PUR'O STATION DE PURIFICATION

  
AQUA  
PURA

## PURIFIE ET AMÉLIORE LE GOÛT DE VOTRE EAU DE DISTRIBUTION

Idéal à placer après votre compteur d'eau ou votre adoucisseur Durlém

La nouvelle station PUR'O est le moyen simple et efficace de vous procurer dans toute la maison une eau débarrassée des odeurs de chlore (CTO), des matières organiques en suspension (VOC), des résidus de plomb (PB models). L'eau filtrée avec le PUR'O a un goût équilibré et pourra convenir à toute la famille.

REF. 73043F

**189 €**

**PLASTIC  
FREE** 

**inclus :**  
Clé + visserie  
+ support mural



 Veuillez à remplacer les cartouches une fois saturées pour conserver leur efficacité

### Spécial PFAS

Le charbon actif haute densité est également un moyen efficace pour éliminer les PFAS (Substances per et polyfluoroalkylées) de l'eau. Il absorbe les PFAS sur sa surface et les empêche de migrer dans l'environnement.

## ACCESSOIRES POUR PUR'O

Elément de rechange PUR'O

REF.730430

**69 €**

# ULTRA V DUO RAIN



## FILTRE POUR LE TRAITEMENT DES EAUX DE PLUIE ET EAUX DE FORAGE

Système compact pour traitement, filtration et désinfection des eaux de pluie et de forage, composé avec ultraviolet et double filtration pour la rétention des matières en suspension et substances qui peuvent provoquer encrassements et odeurs.

REF. 73041F

**825 €**

**PLASTIC  
FREE** 



Cette eau ne sera reconnue comme potable que si les paramètres chimiques sont également vérifiés par un laboratoire agréé et aux normes alimentaires.

### Spécial PFAS

Le charbon actif haute densité est également un moyen efficace pour éliminer les PFAS (Substances per et polyfluoroalkylées) de l'eau. Il absorbe les PFAS sur sa surface et les empêche de migrer dans l'environnement.

## ACCESSOIRES POUR ULTRAV DUO RAIN

Cartouche big pp 5  $\mu$  pour sédiment (1 x an)

REF. 73041P

**15,00 €**

Cartouche big 10" charbon actif (1 x an)

REF. 73041C

**43,00 €**

Lampe uv 32w (1 x an)

REF. 73041L

**125,00 €**



# SEL AXAL PRO

## SEL POUR ADOUCISSEURS

AXAL PRO est un sel de haute qualité, compatible avec l'ensemble des adoucisseurs d'eau du marché et réservée aux professionnels du traitement de l'eau.

Les pastilles de sel AXAL PRO sont fabriquées dans les usines européennes K+S, toutes certifiées ISO 9001. Les produits AXAL PRO répondent à la norme européenne EN 973 Type A et sont tous certifiés NF 406 sels de régénération pour résines échangeuses d'ions, gage le plus exigeant de pureté et de fiabilité du sel.



REF. 74000 - SAC DE 25KG

**16,99 €**

# SIPHON

## SIPHON 2 PRISES POUR ADOUCISSEURS (BELGAQUA)

**NEW**

Siphon spécifique avec 2 connections pour raccorder les évacuations et trop plein des adoucisseurs. Ce siphon est agréé Belgaqua et répond aux normes en vigueur.



REF. 95038

**21,50 €**

# DURLEM LIFT

NEW

## POSTE DE RELEVAGE SPÉCIAL ADOUCISSEUR

### Mini-format. Méga-puissant.

Avec le poste Durlém Lift S pour eaux grises et eau saumurée (rejet d'adoucisseur), tout devient possible

De petites dimensions, de grandes possibilités : le petit poste de relevage Durlém Lift S prêt au raccordement et destiné aux eaux usées sans matières fécales est adapté à une vidange des eaux usées de différents équipements sanitaires comme par ex. un évier, un lave-vaisselle ou une douche ou un adoucisseur



REF. 80001F

**815 €**

### DONNÉES TECHNIQUES

Nature des eaux usées	Eaux grises (eau saumure rejet d'adoucisseur) N'est pas adapté pour les eaux fécales
Type d'installation	A l'intérieur du bâtiment - Pose hors sol à l'abri du gel
Nature du système	Poste simple
Type de commande	Flotteur
Dispositif antiretour	Intégré
Résistant	Résistance aux fluides salins, eaux usées des systèmes d'adoucissement et eaux de condensation des chaudières
Ventilation	Filtre à charbon actif
État à la livraison	Prêt au raccordement
Dimensions (L x l x h)	425 x 300 x 340 mm

# SERVICE TECHNIQUE & ENTRETIEN

## Service professionnel

Un vaste réseau de professionnels compétents se charge de la distribution des adoucisseurs d'eau Durllem. La mise en service est assurée gratuitement par le service technique Durllem ou par un de nos installateurs agréés. Durllem assure également un service après-vente compétent et efficace.

Si vous désirez avoir plus de renseignements concernant la qualité de votre eau ou concernant la gamme des adoucisseurs d'eau Durllem, prenez contact avec notre service clientèle au numéro : +32 (0)4 379 26 33 ou par email à l'adresse : [sav@durlem.be](mailto:sav@durlem.be)

## Contrat d'entretien

Dans chaque appareil Durllem se trouve une proposition de contrat d'entretien. L'adoucisseur Durllem bénéficie d'une garantie d'usine de 2 à 7 ans (suivant modèle), votre facture d'achat étant la date de référence, pièces, main d'œuvre et déplacement compris. Il doit cependant être annuellement entretenu afin de le maintenir dans un état de parfait fonctionnement. Nous vous proposons donc notre service d'entretien.

Avec ce contrat, notre service technique viendra vérifier, une fois par an, le bon fonctionnement de votre appareil et exécuter les travaux prévus. Si, pour un problème éventuel, un passage entre deux entretiens s'avère nécessaire, le client sous contrat ne supportera pas les frais de déplacement et de main d'œuvre et ne paiera que les pièces de rechange (en dehors de la période de garantie) - Voir conditions générales de vente.



+32 (0)4 379 26 33



[sav@durlem.be](mailto:sav@durlem.be)



[www.durlem.be](http://www.durlem.be)





# CONDITIONS GÉNÉRALES DE VENTE

## I. PRÉLIMINAIRES

Les présentes conditions générales de vente sont d'application pour tous nos contrats sauf si des conditions particulières ont été convenues par écrit lors d'un marché déterminé.

En cas de silence des conditions particulières à un marché déterminé, les présentes conditions générales de vente restent d'application.

Par le fait même de sa commande, le cocontractant reconnaît expressément se soumettre à nos conditions générales de vente et s'engage à ne pas se prévaloir de celles qui pourraient figurer sur ses bons de commande, lettres ou factures.

Les conditions générales d'achat ou de vente du cocontractant ne seront jamais prises en considération, sauf acceptation formelle, expresse et écrite de notre part.

## II. OFFRE - CONCLUSION DU MARCHÉ

Notre société n'est liée par une commande que lorsque celle-ci est signée et datée par le client ou son mandataire et qu'un fondé de pouvoir de notre société a accepté la commande par écrit. Les engagements pris par les agents ou délégués de notre société sont sans effet de droit tant qu'ils n'ont pas été ratifiés par un fondé de pouvoir de notre société. Les agents, délégués demeurent seuls personnellement responsables vis-à-vis de leurs acheteurs, de tous engagements pris, ainsi que de toutes offres faites par eux en dehors des présentes conditions générales de vente.

## III. OFFRE - CONCLUSION DU MARCHÉ

Les tarifs et catalogues ne constituent pas une offre ferme.

Nos offres sont sujettes à révision, en cas de hausse des salaires, et, le cas échéant, des marchandises et des matières premières. Le client s'engage à supporter tous suppléments que notre société aurait eu à acquiescer sur le matériel faisant l'objet du présent contrat en résultant d'une augmentation d'un des éléments constitutifs du prix de revient.

Nous nous réservons le droit de facturer nos produits aux prix et conditions en vigueur au jour des livraisons.

Au cas où une majoration de la taxe forfaitaire ou de la taxe sur la valeur ajoutée entrerait en vigueur avant la livraison du matériel, ladite majoration sera à charge du client, même dans les cas où les prix auraient été établis «taxe comprise».

## IV. RÉCEPTION - LIVRAISON

La réception et la livraison ont lieu dans nos ateliers, dans les délais ou à la date fixée au contrat.

Lorsque par exception à la règle la livraison s'effectue chez le client, elle est réputée faite à sa demande, à ses frais, risques et périls, dans les meilleurs délais possibles, la réception ayant toujours lieu préalablement dans nos ateliers.

Tout transport ou toute expédition se fait aux risques et périls du client, même si le contrat stipule «expédition franco».

Sauf Convention écrite, la date de livraison n'est donnée qu'à titre d'indication. Les retards de livraison ou d'exécution ne pourront donner lieu ni à résiliation des commandes ni à dommages et intérêts.

Tout changement quelconque souhaité par le client à une commande en cours doit être accepté par écrit par notre direction, le délai de livraison étant prolongé selon l'importance de la modification.

A défaut de prendre livraison de la marchandise vendue dans un délai de quinze jours à dater de la mise en demeure qui lui est adressée par pli recommandé,

l'acheteur sera redevable de plein droit à notre société de dommages et intérêts fixés forfaitairement à 1/3 du prix de vente comptant.

## V. PAIEMENTS

Toutes nos factures sont payables au siège social de notre société, au grand comptant, net et sans escompte.

L'acceptation d'effets de commerce ne pourra jamais constituer une dérogation à ce principe.

Les emballages et les caisses que nous utilisons sont facturés au client.

Toute réclamation relative à la marchandise ou toute contestation relative à l'établissement d'une facture devra pour être valable nous être adressée par lettre recommandée déposée à la Poste dans les huit jours de la réception de la marchandise ou de la facture.

À l'expiration de ce délai, la marchandise sera censée définitivement agréée, sans aucune réserve, toute demande de contestation étant conventionnellement considérée comme tardive et les factures étant conventionnellement acceptées de façon définitive.

Les acomptes versés par les clients sont à valoir sur le prix de la commande et ne constituent pas des arrhes dont l'abandon autoriserait les parties à se dégager du contrat.

En cas de paiement par chèque ou virement, la livraison peut être différée jusqu'à bonne fin.

Nous représentants ne pouvons, en aucun cas, percevoir le montant de nos factures.

En cas de paiement échelonné, même par traites, tout retard rend en solde exigible de plein droit, la remise de traites n'opérant pas novation.

Une réclamation ne peut jamais avoir pour effet d'autoriser le client à suspendre son paiement.

Toutes sommes dont le paiement ne sera pas effectué au grand comptant pour la date convenue portera, de plein droit et sans mise en demeure, un intérêt de 1,5% par mois à dater du jour où le paiement devait être effectué.

A défaut de paiement à son échéance d'une somme due à notre société, toute créance de notre société deviendra exigible de plein droit. Nous nous réservons en ce cas le droit de résilier les marchés conclus antérieurement, toute somme versée jusque là sur ces contrats étant acquise définitivement à notre société à titre de dommages et intérêts.

## VI. EXÉCUTION

Les dimensions reprises, aux croquis annexé, à nos offres sont données à titre indicatif.

Notre société pourra suspendre l'exécution d'une commande en cas de non-paiement à l'échéance des factures relatives à des commandes antérieures.

Nos fournitures sont agréées, ou censées l'être, en nos établissements avant expédition.

## VII. RÉSERVE DE PROPRIÉTÉ

Par dérogation à l'article 1583 du Code Civil, il est expressément reconnu que le vendeur conserve la propriété du matériel vendu aussi longtemps que le paiement intégral des sommes dues n'est pas effectué.

L'acheteur s'interdit donc aussi longtemps que le matériel n'est pas intégralement payé, à le vendre, le céder, même à titre gratuit, ou le donner en gage.

Toute violation aux dispositions ci-avant aurait pour effet d'exposer l'acheteur aux sanctions prévues par l'article 491 du Code Pénal qui est conçu comme suit :

«Quiconque aura frauduleusement soit détourné, soit dissipé au préjudice d'autrui, des effets, deniers, marchandises, billets, quittances, écrits de toute nature contenant ou opérant obligation ou décharge et qui lui avaient été remis à la condition de les rendre ou d'en faire un usage ou un emploi déterminé, sera puni d'un emprisonnement d'un mois à cinq ans et d'une amende de € 0,64 à € 12,40. Le coupable pourra de plus être condamné à l'interdiction conformément à l'article 33».

## VIII. CLAUSE PÉNALE

L'acheteur qui n'aura pas effectué le paiement de la facture à l'échéance sera tenu de payer, de plein droit et sans mise en demeure, à titre de dommages et intérêts conventionnels, une indemnité forfaitaire et irrévocable de 15% du montant de la facture avec un minimum de € 74,23.

## IX. GARANTIES

La garantie porte sur la composition, la substance même des matériaux fournis. Cette garantie prend cours à partir de la date de fabrication (+ 6 mois) et est limitée au remplacement éventuel des pièces qui présentent des défauts de matière.

La garantie ne nous engage par conséquent en aucun cas à des dommages et intérêts de quelque chef que ce soit.

### La garantie cesse ses effets :

1. Lorsque des réparations ou des modifications ont été apportées au matériel ou à ses organes en dehors de nos ateliers / techniciens Durllem ou ceux de nos distributeurs agréés.

2. Lorsqu'il est établi que l'avarie est due, soit à la négligence, la malveillance ou l'utilisation non appropriée du matériel, le manque d'entretien annuel par notre service technique.

3. Lorsque le matériel faisant l'objet d'une demande de garantie ne peut nous être présenté pour un examen.

4. Le client qui veut invoquer notre garantie est tenu de nous avertir par écrit.

5. Tout frais de déplacement et heures de prestation éventuels sont à charge de l'acheteur.

6. L'acheteur, sauf le cas d'une convention écrite relative à une vente faite à l'essai, ne pourra invoquer des difficultés d'application, de montage ou d'utilisation pour se libérer valablement.

7. Une installation non conforme aux consignes de montage Durllem, se trouvant dans l'emballage de l'adoucisseur.

8. Dimensionnement non approprié de l'adoucisseur.

9. Les dégâts occasionnés par un débordement suite à une absence de décharge ne sont pas couverts par Durllem.

### Prestations non couvertes par un contrat d'entretien :

- Toute livraison et manutention de sel est prévue au rez de chaussée, seuil de porte
- Intervention suite à une mauvaise manipulation
- Test de dureté demandé hors entretien normal
- Annulation d'un RDV hors du délai légal de 24h
- Installation non conforme au schéma d'installation préconisé par Durllem ou problème lié à un souci sur l'installation sanitaire
- La prestation Durllem ne couvre que l'adoucisseur à partir de l'extrémité du flexible d'entrée jusqu'à l'extrémité du flexible de sortie, ainsi que l'extrémité des 3 tuyaux de décharge (excepté gamme DR, tuyau de décharge exclus).
- L'entretien et le remplacement du réducteur de pression, d'un filtre, d'une cartouche de filtre, d'un anti-retour, des vannes d'isolement et tout autre matériel de plomberie ne sont pas de la responsabilité de Durllem. En cas de soucis, merci de consulter votre plombier-sanitariste ;
- L'accessibilité à l'adoucisseur est de la responsabilité du client.

En cas d'impossibilité d'accéder aisément à l'appareil, un frais de déplacement sera porté en compte, et aucune intervention ne sera effectuée

- En cas d'impossibilité de procéder à un entretien pour un souci de manque d'eau; de sel ; d'électricité ; de vannes d'isolement pas étanches, un frais de déplacement sera porté en compte et aucune intervention ne sera effectuée.
- La non présence d'un personne responsable sur les lieux entraîne l'acceptation des frais d'intervention.

## X. LIMITATION DES RESPONSABILITÉS

Durllem ne pourra être tenue pour responsable d'une surconsommation d'eau, de sel ou dégâts éventuels suite à une panne de l'appareil. A ce titre, il est conseillé aux utilisateurs de vérifier régulièrement leur consommation d'eau et de sel, ainsi que la bonne évacuation de la décharge.

## XI. COMPÉTENCE

Tout différend relatif à la validité, l'interprétation ou l'exécution du contrat de nos conditions générales de vente sera porté exclusivement devant les tribunaux de l'arrondissement de Liège et pour ce qui est de sa compétence et de son ressort, devant la justice de Paix de Liège.

## XII. CONTRAT D'ENTRETIEN

Le contrat d'entretien est reconductible annuellement automatiquement sauf révocation min. 3 mois avant la date anniversaire. Il est de la responsabilité du client de convenir d'un rdv avec notre service technique pour l'entretien annuel de son appareil.

Les tarifs sont modifiables sans préavis, et sont disponibles sur simple demande.

## XIII. PRIX SPECIAUX ENTRETIEN

Le prix spécial pour un entretien groupé est annulé pour l'adoucisseur non accessible le jour de la visite.

## XIV. VIE PRIVÉE

La société Durllem s'engage à protéger votre vie privée. La présente politique de protection de la vie privée traite des informations que nous recueillons en ligne ou lors de nos contacts et de l'utilisation que nous en faisons. Nous ne recueillons des informations personnelles à votre sujet qu'une fois que vous nous avez donné votre consentement pour le faire.

### Accès à vos informations personnelles :

Si vous souhaitez revoir ou corriger les informations que vous nous avez fournies, vous pouvez nous contacter via notre service client via un e-mail à mail@durllem.be pour obtenir de l'aide.